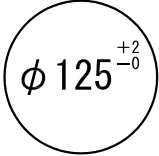
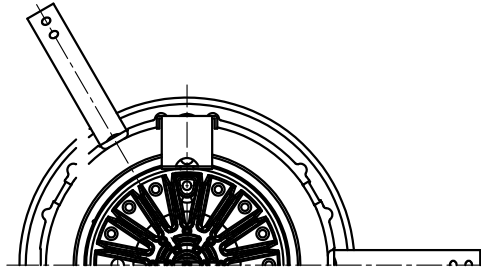
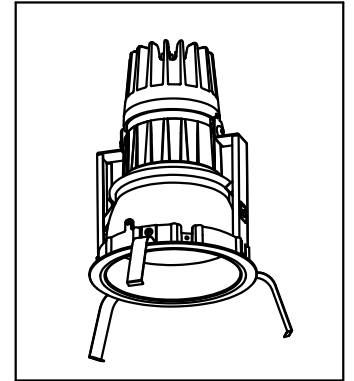


・安全の為、ご使用前に必ず取扱説明書をお読み下さい。

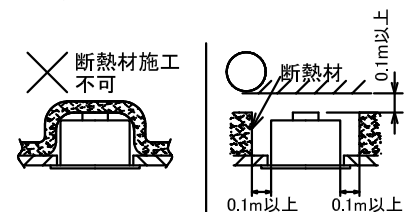
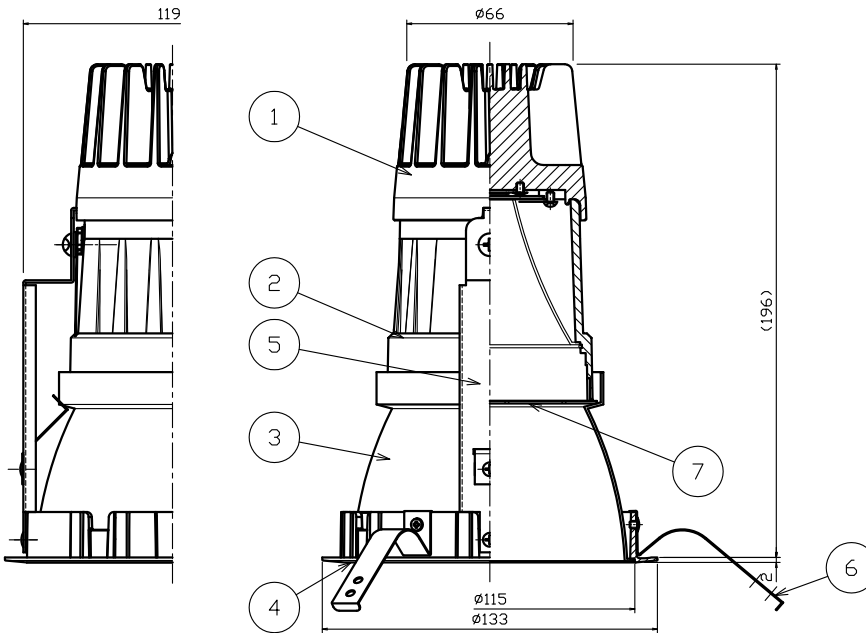


埋込穴寸法

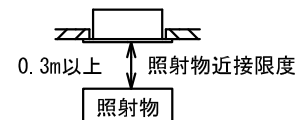


### ⚠安全に関するご注意

- ・この器具は、住宅の断熱施工天井にはご使用できません。
  - ・この器具は、一般通常環境の屋内天井埋込専用器具です。一般通常環境以外の所、傾斜天井、屋外、湿気が多い所、水気のかかる所、壁面、底面では使用しないで下さい。落下・感電・火災の原因になります。
  - ・電源電圧は、器具銘板に記載されている電圧±6%内でご使用下さい。また、電源周波数は器具銘板に従って正しく使用して下さい。感電・火災の原因になります。
  - ・断熱施工の天井内に使用する場合には、下記の施工が必要です。誤った施工をしますと火災の原因になります。屋内配線は、断熱材・防音材の上側にくるようにして下さい。
- 断熱材・防音材で、器具本体の放熱穴をふさがないで下さい。
- 断熱材・防音材・天井材と器具は、0.1m以上離して下さい。



- ・被照射面とは 0.3m以上離して下さい。過熱による火災の原因となります。



部番	部品名	材質	数	備 考	特記事項	LED				
						消費電力				
7	フィルター	アクリル	1	広角 (W) 時のみ使用	電源装置付 (別置) (調光可: 位相制御)	25W				
6	取付バネ	ステンレス板	3			定格電圧				
5	アーム	鋼板	2	黒塗装	適 合 ラ ン プ LED COBタイプ	100V				
4	枠	アルミダイカスト	1	白/黒塗装		色温度 27 : 2700K				
3	補助コーン	アルミ	1	マット、白/黒塗装	配光角 M : 23°、W : 35°	重量 0.8 kg				
2	本体	アルミダイカスト	1	黒塗装		尺度 1 1/3				
1	LEDカバー	アルミダイカスト	1	黒塗装	照射物	承認 検印 作成				
部番	部品名	材質	数	備 考		高橋				

単位 mm 第三角法 (JIS)

株式会社 盛光SCM